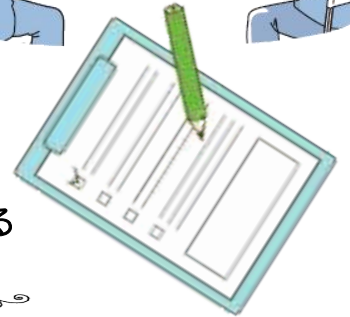


まちかどネットの今年のテーマは “防災”

まちかどネットもスタートして、はや4ヶ月が過ぎました？
何しているのか、よくわからないという声も聞こえてきますので、
今までの、活動報告を簡単に・・・

- 「街の標高を知らせる看板」設置にむけて準備中！
2011年10月24日兵庫県発表の警戒区域によれば、シティヒル内は
津波の被害は想定されていませんが、周りの工場・倉庫・コンテ
ナバスなどは被害が予想されているためです。
- 「リバーモールへのバイク乗り入れを禁止」の要望書を提出予定！
東灘警察、東部建設事務所に要望書を提出します。
懸案のバイク問題がようやく解決するまで、後、すこしです。
- 「各団体のスケジュール」を一括掲示！
RICまちかどネットのHPから <http://ric-machikado.net/>
加盟団体などのスケジュールがすぐにわかります。
- 「防災アンケートの全戸配布」を準備中！
8月中の配布をめざしています。みなさんの状況や不安に感じておられる
ことを、教えてください。 アンケートへの回答にご協力ください。



ご存知ですか、緊急時の給水(600トン)施設！

1人1日3ℓ×2万人×10日間=600トンの飲料水が確保されます。



給水タンク車に水を補給



この公園の地下には、地震など災害時に、飲料水と
消火用水を確保するための大容量貯水槽が埋設されて
います。確保された水は、取りに来ていただいたみな
さんにお配りするとともに、給水タンク車で周辺地域に
運ばれます。また、付近での消火活動にも使われます。

水道管

災害用応急給水
資材保管庫

緊急用取水口
(給水用)

電気室

緊急遮断弁室

飲料水の供給



応急給水器具

この貯水槽は、水道本管と直結しているの
で常に新鮮な飲料水が流れています。

また、非常時には緊急遮断弁が作動し、水道
本管と貯水槽間の連絡を遮断するため、水道本
管の状態にかかわらず新鮮で安全な飲料水を確
保することができます。(貯水量：約600m³)



シティヒル東側緑地に設置されており、毎年3月には自治会防災訓練時に合わせ
RIC防災福祉コミュニティーと神戸市水道局が合同取水訓練を実施しています。

“六甲アイランド地域振興会”って
こんな団体です！！

Q：設立はいつですか？

A：1995年9月です

Q：会員は何名社ほどですか？ 島内の企業のどのくらいですか？

A：加入数は75団体で全体の25%前後です

Q：主な活動はどのようなものですか？

A：防災安全活動。清掃活動。各種イベントの企画、開催、運営。
広報活動。芝生広場、イベント広場、少年グラウンドの管理。
ドッグランの管理、運営です。

Q：活動拠点はどこですか？

A：主に島内中心部ですが、島内全域と考えています。

Q：目指しているものは何ですか？

A：島内の活性化と会員企業の繁栄です。

Q：最近の活動で心に残っているものは？

A：総会に大勢の方々に来て下さった事です。

Q：六甲アイランドのみなさんに知ってほしいことは？

A：地域振興会が、結構様々な活動をしている事です。

Q：まちかどネットでやっていきたいことはありますか？

A：防災安全活動、美化清掃活動 等です。

<http://www.rokko-island.com/>

株式会社フェリーさんぽらわふ・神戸ゆかりの美術館・大本紙料株式会社・株式会社バルテック・西濃運輸株式会社 神戸支店・大栄環境株式会社・日本テルベン化学株式会社 本社・神戸工場・日本郵船株式会社 関西支店・阪九フェリー株式会社 神戸支店・日立物流コロボネクス株式会社 関西物流センター・三菱ふそうトラック・バス株式会社 兵庫ふそう・みなと観光バス株式会社・六甲アイランドフットボールスタジアム・株式会社リエソンドライビングスクール・NPO法人 兵庫県サッカー夢クラブ・株式会社エスクリア・ラ・モードパレ 神戸迎賓館・株式会社神戸商工貿易センター 神戸ファッションモール・株式会社神戸ファッションプラザ・株式会社スタディ・株式会社ニュースダスト・株式会社プランナーズ・インターナショナル・株式会社ホテルプラザ神戸・神戸市立小磯記念美術館・神戸ファッション美術館・神戸ベイシエラホテル& Towers・神戸ペイロータリークラブ・財団法人甲南病院 六甲アイランド病院・生活協同組合コープこうべ 六甲アイランド食品工場・青少年育成協議会 向洋支部・青少年育成協議会 六甲アイランド支部・セゾン・プロジェクト有価会社・プロクター・アンド・ギャンブル・ジャパン株式会社・リックコミュニティライブラリー評議委員会・六甲アイランドCITY自治会・UCC上島珈琲株式会社 六甲アイランド工場・伊藤ハム株式会社 六甲工場・株式会社井出商店・株式会社ジークレフサービス・株式会社トーホー・株式会社ドンク 六甲アイランド工場・株式会社ナリス コスメティックフロンティア・株式会社マルハニチロ物流 関西支社 六甲物流センター・株式会社富士エコー 関西センター・株式会社本高砂屋・神戸日野自動車株式会社・トールク株式会社・フジパン株式会社 神戸工場・マルカン酢株式会社・三菱電機ロジスティクス株式会社・モロソフ株式会社・株式会社ダイヘン 六甲事業所・学校法人神戸学園・神戸国際大学・ファーストブラザーズ株式会社・ヤマハ発動機株式会社・横水ハウス株式会社 大阪マンション事業部 六甲アイランド事業室・早駒運輸株式会社・神戸新交通株式会社・日本交通株式会社・関西ポート流通 事業協同組合・株式会社ジェイコムウエスト 神戸戸屋局・カネテツデリカフーズ株式会社・積和管理関西株式会社・六甲アイランドカースクール(RICS)・協同の苑・光の子保育園・夢の星幼稚園・神戸市立向洋小学校・神戸市立六甲アイランド小学校・神戸市立向洋中学校・神戸市立六甲アイランド高校・カネディアン・アカデミー・みなと銀行 六甲アイランド支店・三井住友銀行 六甲アイランド支店



まちかどネットと防災 II (いずれ起こるといふ南海トラフ地震に備える知恵)

六甲アイランド住民防災について ◆5月末に発表された内閣府作業部会報告を参考にまとめました◆
地震の発生する時を予知するのは困難です。事前に防災対策を強化する必要があります。

○身の安全をはかるには事前の準備が大切です。

室内の家具固定を早めに行いましょう。行政からの補助制度(上限制約条件あり)もあります。

発災時の家族間の安否確認には、あらかじめ連絡方法を決めておきましょう。

それぞれの家庭で生活用品の備蓄が必要です(食料、飲料水、ラジオ、乾電池、携帯電話の充電器、カセットコンロ、簡易トイレ等)、また行政や管理組合が作成している防災マニュアルに目を通しておきましょう。

○津波が発生した場合冷静な行動をとりましょう。

地震発生から東灘区へは110分後に津波が来ると予想されますが、六甲アイランド内の居住敷地の標高は、安全が確保されています。したがって外へは出ず急いで自宅や近くの建物に避難し、6時間程度は屋内に留まりましょう。

○避難生活について考えましょう。

物資の援助は遅れます。食料の家庭内備蓄は最低3日分は用意し、出来れば1週間を準備しておきましょう。飲料水については600トンの貯水施設がシティヒル東緑地にあり、一人一日3リッター使うとして2万人が10日生活できる備蓄があります。

自宅で待機生活されている、高齢者、障がい者、けが人など、避難行動要支援者や高層階居住者は別途定められた避難場所が受け入れることになります。

毎年3月に実施する自治会主催の防災訓練に加え、管理組合独自に防災機器を使用する訓練も必要でしょう。

自力避難生活が難しい「避難行動要支援者」は前もって街区管理組合防災委員や民生委員などに相談して地域で助け合いの方策が容易に実現できるよう心掛けてください。

現在 以下の12団体により「まちかどネット事務局」が構成されています。そして神戸市とパートナーシップ協定のもと、六甲アイランド全体の「防災・活性化・情報の共有」を目指して活動しています。

六甲アイランドCITY防災福祉コミュニティ・六甲アイランドCITY自治会・六甲アイランド地域振興会・向洋婦人会・六甲アイランドまちづくり協議会・六甲アイランドCITYカモメクラブ・向洋ふれあいのまちづくり協議会・六甲アイランドふれあいのまちづくり協議会・青少年育成協議会六甲アイランド支部/同 向洋支部・RIC応援団・民生委員児童委員協議会が参加しています。

「まちかどネット」に加盟を希望される団体はお問い合わせください。